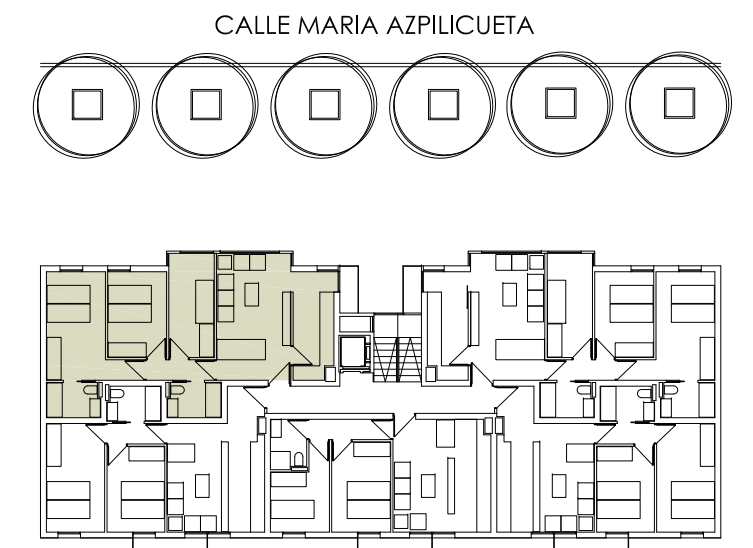


SALON COMEDOR	18.80 m <sup>2</sup>
COCINA	8.60 m <sup>2</sup>
DORMITORIO 1	14.00 m <sup>2</sup>
DORMITORIO 2	9.80 m <sup>2</sup>
DORMITORIO 3	9.20 m <sup>2</sup>
BAÑO 1	3.60 m <sup>2</sup>
BAÑO 2	3.60 m <sup>2</sup>
DISTRIBUIDOR	2.70 m <sup>2</sup>
<b>TOTAL UTIL</b>	<b>70.30 m<sup>2</sup></b>



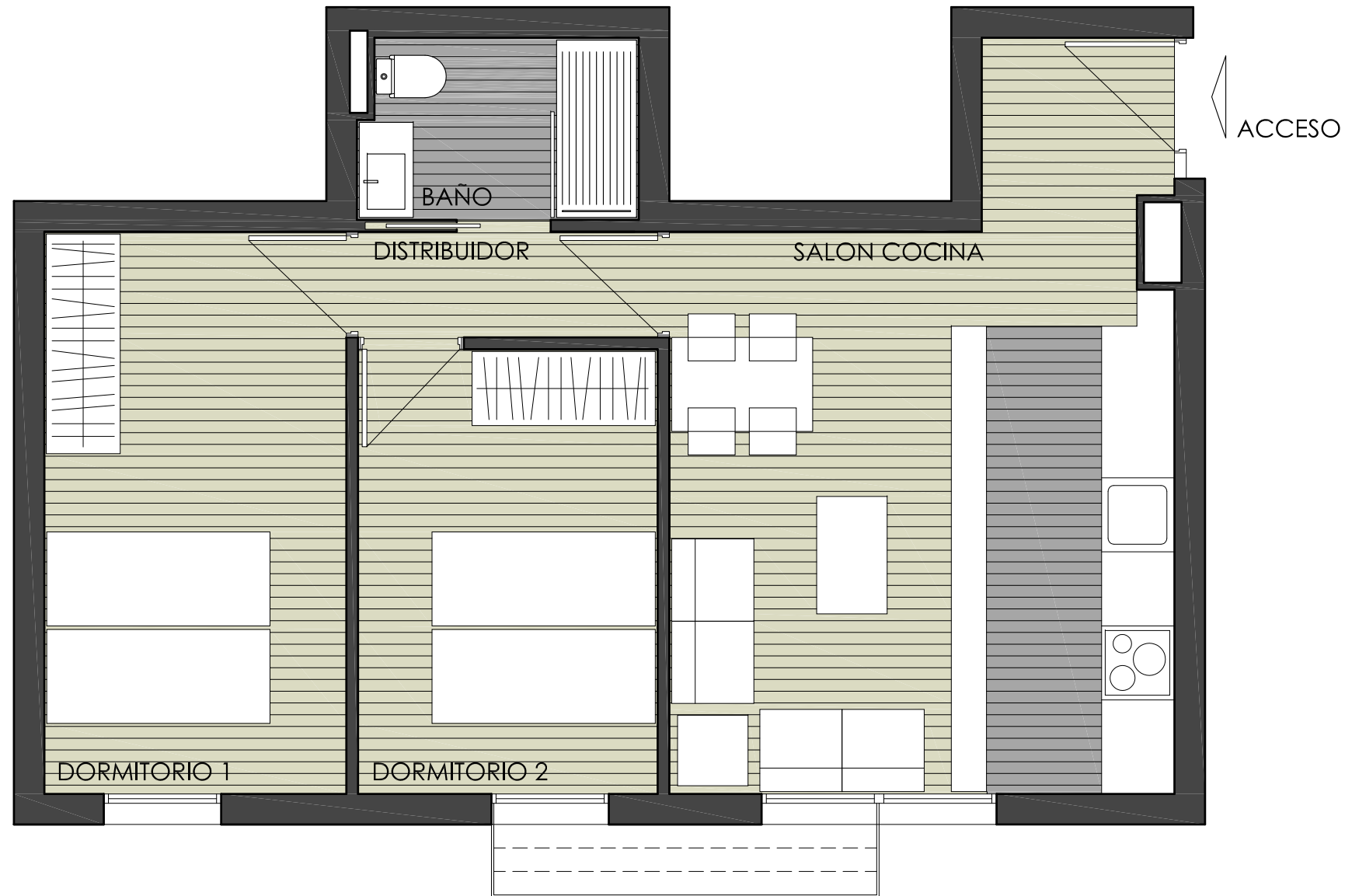
VIVIENDA TIPO **A**  
 PLANTAS **1, 2, 3**  
 SITUACION **CALLE MARIA AZPILICUETA**  
 AÑO **2016**

PROMUEVE **AGRUPACION RESIDENCIAL EGA**  
 COMERCIALIZA **Sarasate** INMOBILIARIA

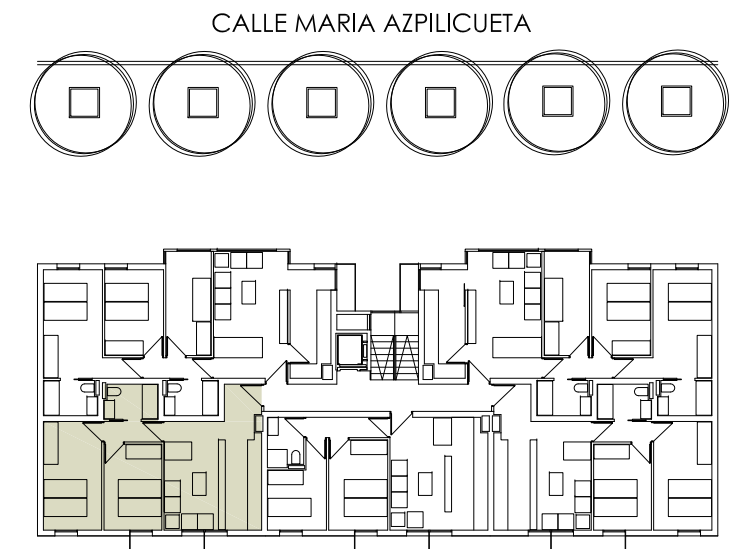
**dou** arquitectura y ordenacion urbana s.l.  
 arquitecto: jose arauzo



ESTOS PLANOS Y SUPERFICIES PODRAN MODIFICARSE POR RAZONES DEL PROYECTO FINAL.



SALON COCINA	23.00 m <sup>2</sup>
DORMITORIO 1	12.30 m <sup>2</sup>
DORMITORIO 2	9.70 m <sup>2</sup>
BAÑO 1	3.60 m <sup>2</sup>
DISTRIBUIDOR	2.30 m <sup>2</sup>
<b>TOTAL UTIL</b>	<b>50.90 m<sup>2</sup></b>



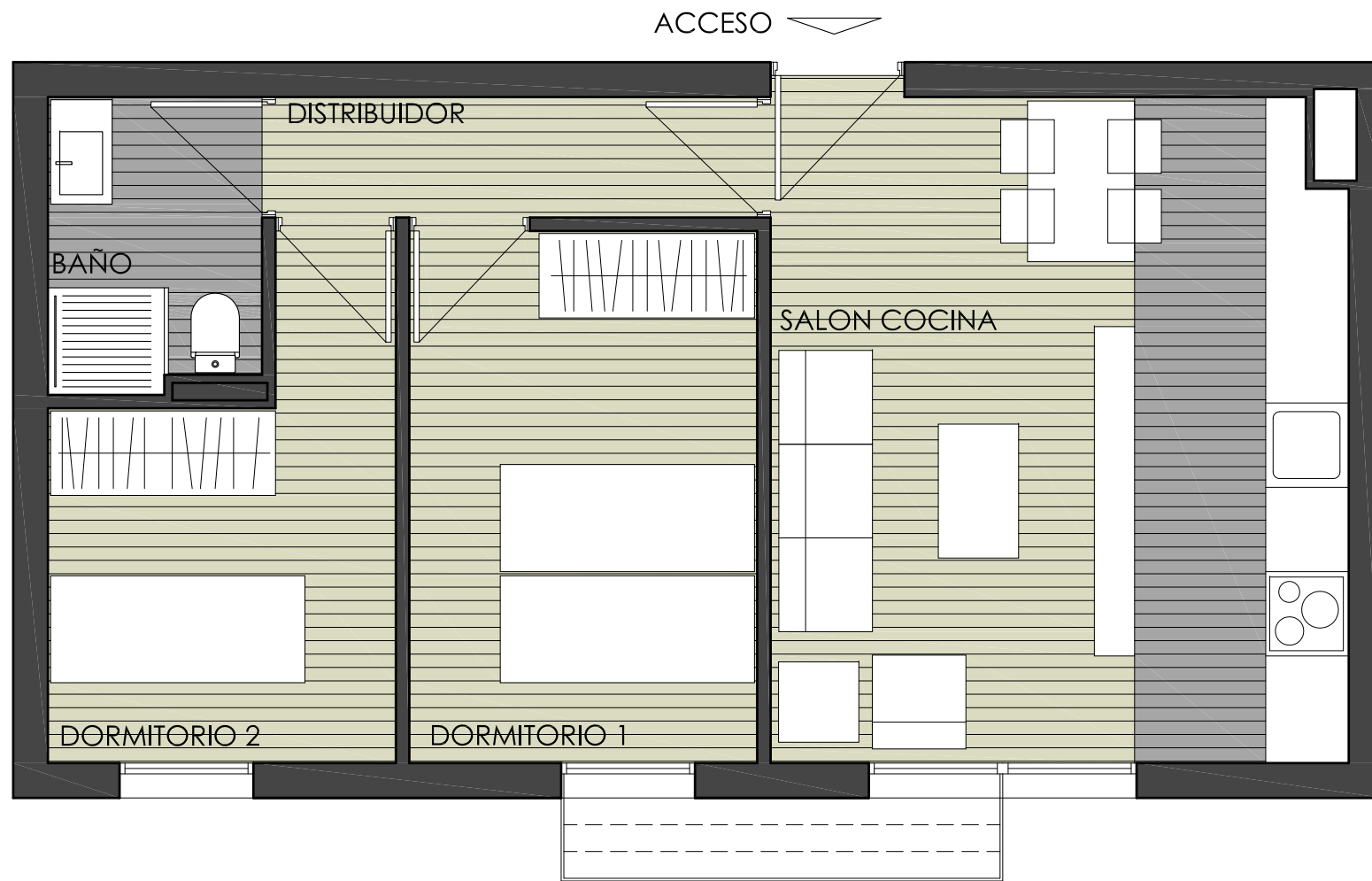
VIVIENDA TIPO **B**  
 PLANTAS **1, 2, 3**  
 SITUACION **CALLE MARIA AZPILICUETA**  
 AÑO **2016**

PROMUEVE **AGRUPACION RESIDENCIAL EGA**  
 COMERCIALIZA **Sarasate** INMOBILIARIA

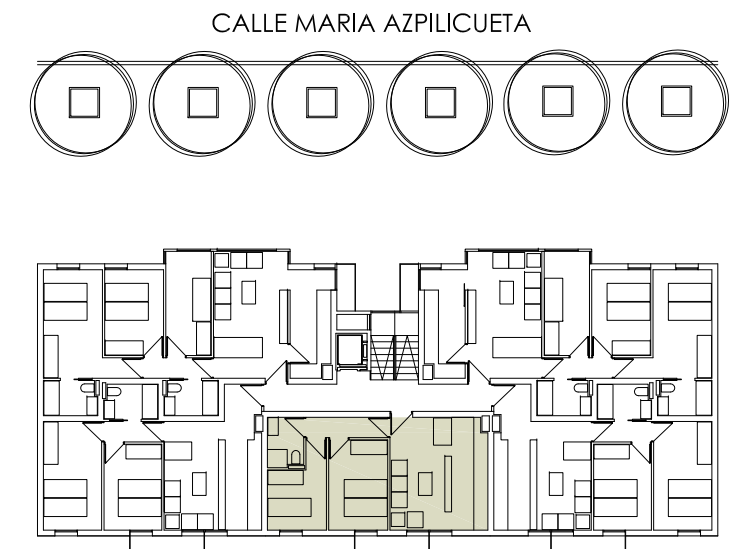
**aou** arquitectura y ordenacion urbana s.l.  
 arquitecto: jose arauzo



ESTOS PLANOS Y SUPERFICIES PODRAN MODIFICARSE POR RAZONES DEL PROYECTO FINAL.



SALON COCINA	21.30 m <sup>2</sup>
DORMITORIO 1	10.30 m <sup>2</sup>
DORMITORIO 2	8.10 m <sup>2</sup>
BAÑO 1	3.50 m <sup>2</sup>
DISTRIBUIDOR	3.20 m <sup>2</sup>
<b>TOTAL UTIL</b>	<b>46.40 m<sup>2</sup></b>



VIVIENDA TIPO **C**  
 PLANTAS **1, 2, 3**  
 SITUACION **CALLE MARIA AZPILICUETA**  
 AÑO **2016**

PROMUEVE **AGRUPACION RESIDENCIAL EGA**  
 COMERCIALIZA **Sarasate** INMOBILIARIA

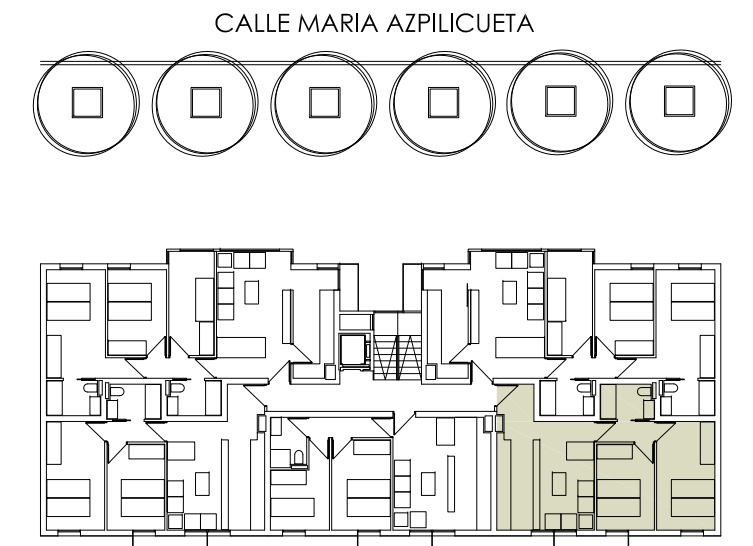
**aou** arquitectura y ordenacion urbana s.l.  
 arquitecto: jose arauzo



ESTOS PLANOS Y SUPERFICIES PODRAN MODIFICARSE POR RAZONES DEL PROYECTO FINAL.



SALON COCINA	23.00 m <sup>2</sup>
DORMITORIO 1	12.30 m <sup>2</sup>
DORMITORIO 2	9.70 m <sup>2</sup>
BAÑO 1	3.60 m <sup>2</sup>
DISTRIBUIDOR	2.30 m <sup>2</sup>
<b>TOTAL UTIL</b>	<b>50.90 m<sup>2</sup></b>



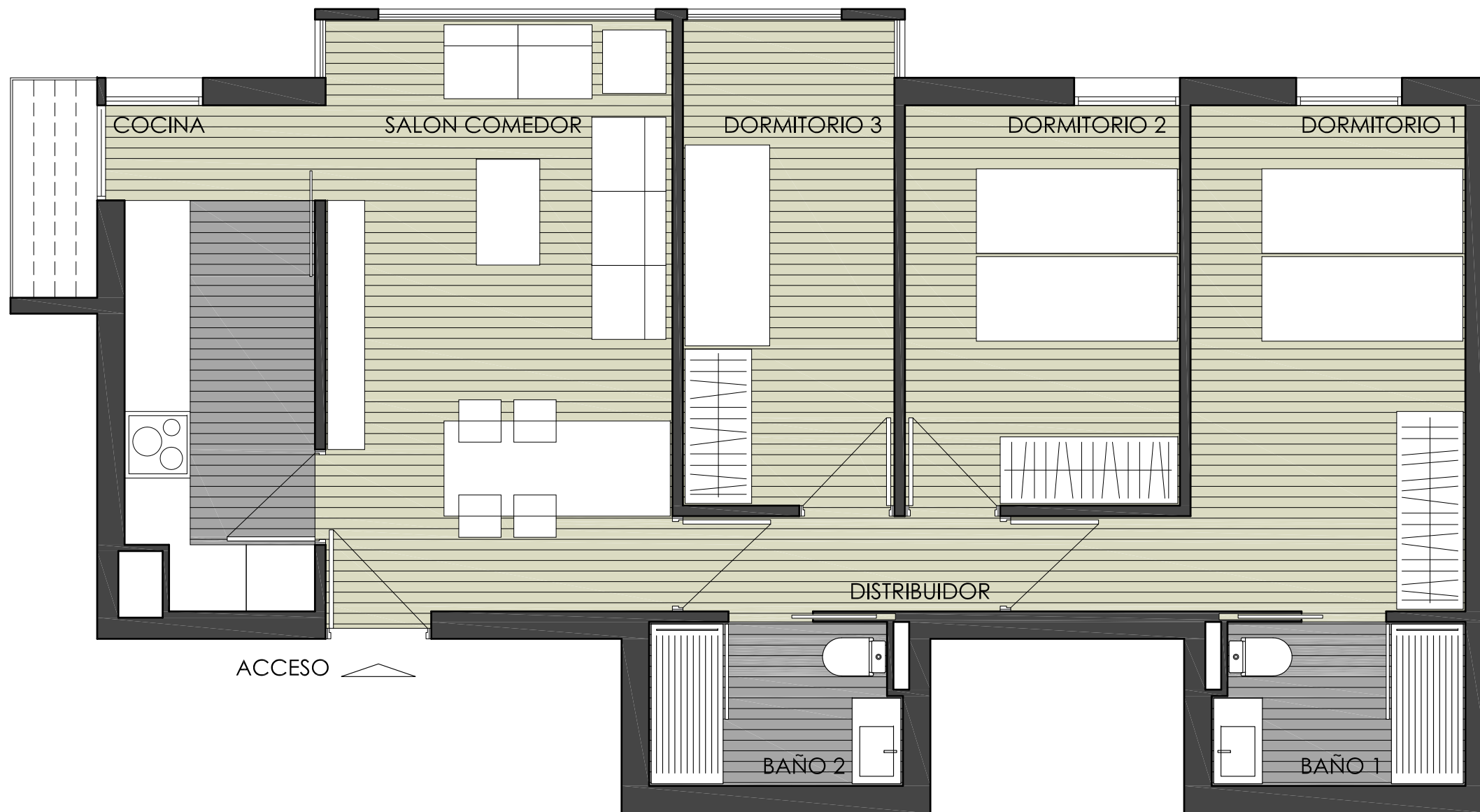
VIVIENDA TIPO **D**  
 PLANTAS **1, 2, 3**  
 SITUACION **CALLE MARIA AZPILICUETA**  
 AÑO **2016**

PROMUEVE **AGRUPACION RESIDENCIAL EGA**  
 COMERCIALIZA **INMOBILIARIA Sarasate**

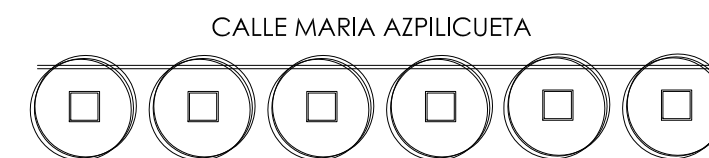
**aou** arquitectura y ordenacion urbana s.l.  
 arquitecto: jose arauzo



ESTOS PLANOS Y SUPERFICIES PODRAN MODIFICARSE POR RAZONES DEL PROYECTO FINAL.



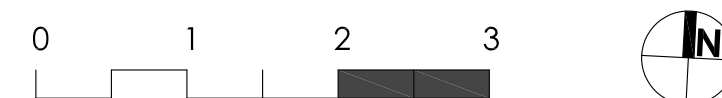
SALON COMEDOR	18.80 m <sup>2</sup>
COCINA	8.60 m <sup>2</sup>
DORMITORIO 1	14.00 m <sup>2</sup>
DORMITORIO 2	9.80 m <sup>2</sup>
DORMITORIO 3	9.20 m <sup>2</sup>
BAÑO 1	3.60 m <sup>2</sup>
BAÑO 2	3.60 m <sup>2</sup>
DISTRIBUIDOR	2.70 m <sup>2</sup>
<b>TOTAL UTIL</b>	<b>70.30 m<sup>2</sup></b>



VIVIENDA TIPO **E**  
 PLANTAS **1, 2, 3**  
 SITUACION **CALLE MARIA AZPILICUETA**  
 AÑO **2016**

PROMUEVE **AGRUPACION RESIDENCIAL EGA**  
 COMERCIALIZA **INMOBILIARIA Sarasate**

**aou** arquitectura y ordenacion urbana s.l.  
 arquitecto: jose arauzo



ESTOS PLANOS Y SUPERFICIES PODRAN MODIFICARSE POR RAZONES DEL PROYECTO FINAL.